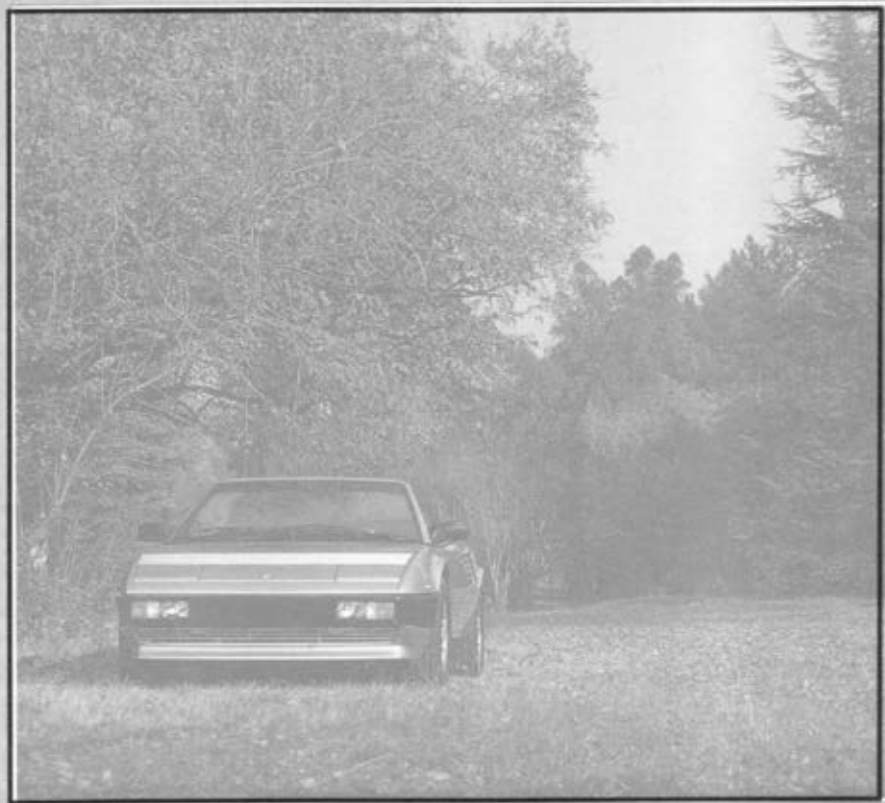




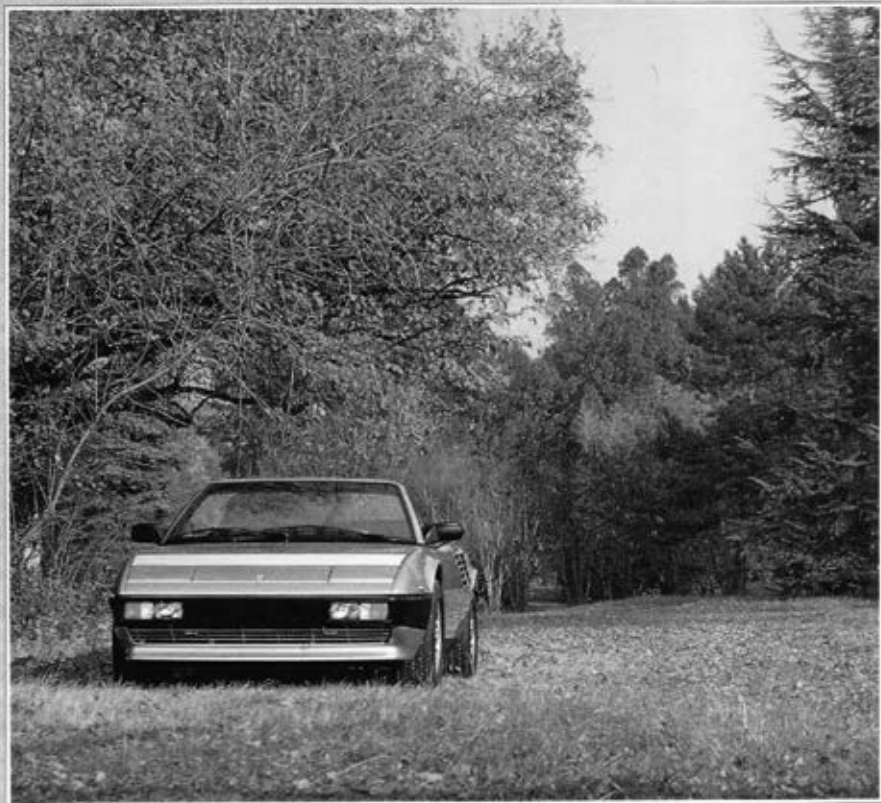
MONDIAL  
cabriolet



MONDIAL  
*Reserve*  
CANTIERE



MONDIAL  
cabriolet





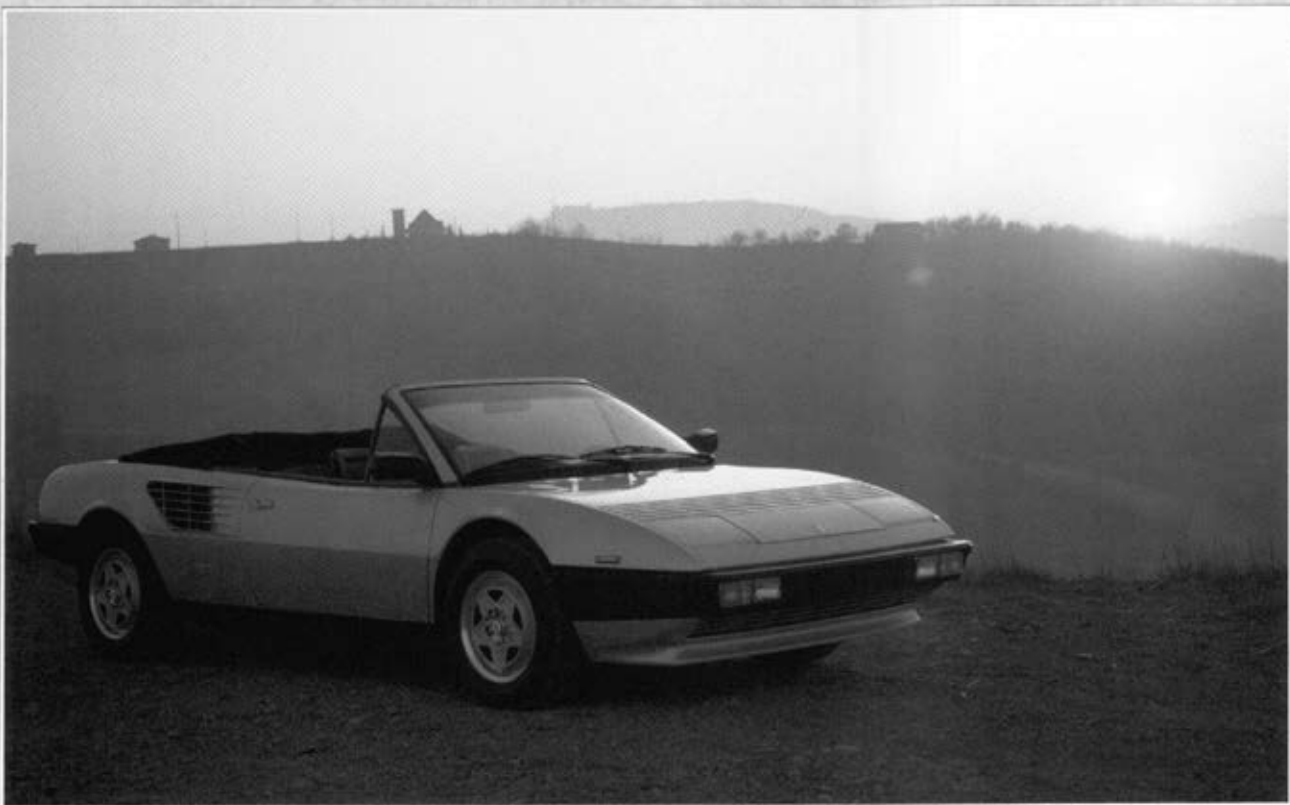
















## Caratteristiche tecniche principali Caractéristiques techniques principales Main Specifications Hauptsächliche technische Daten

### AUTOTELAIO

Telaio: longheroni e tralicci di tubi in acciaio - Freni: a disco ventilato sulle quattro ruote con doppio circuito a servofreno a depressione - Freno di stazionamento: sulle ruote posteriori a comando meccanico - Sospensioni: a ruote indipendenti con bracci oscillanti, molle elicoidali e ammortizzatori telescopici Konik barre stabilizzatrici di serie - Sterzo: a cremagliera, diametro di sterzata 12 m - Ruote: cerchi in lega leggera 180 TR 390 - Pneumatici: radiali tuboleas Michelin 240/55 VR 390 TRX

### IMPIANTO ELETTRICO

Tensione: 12 V - Alternatore: 80 A, 1120 W - Batteria: 66 Ah

### DIMENSIONI E PESI

Passo: 2650 mm - Carreggiata anteriore: 1495 mm - Carreggiata posteriore: 1517 mm - Altezza minima da terra: 125 mm a pieno carico - Lunghezza: 4580 mm - Larghezza: 1790 mm - Altezza: 1260 mm a velocità vuota - Capacità portabagagli: 300 dm<sup>3</sup> - Peso a vuoto: 1430 kg

### PRESTAZIONI

Velocità massima: 240 km/h - Accelerazioni con partenza da fermo: da 0 a 400 m in 14,8 s; da 0 a 1000 m in 27,5 s

### IFORMIMENTI

Capacità serbatoio carburante: 67 litri di cui 18 litri di riserva - Contenuto coppa olio, filtro e radiatore: 10 litri

### MOTORE

Posizione: centrale trasversale - Cilindri: 8 - V di 90° - Alaggio e corsa: 81x71 mm - Cilindrata: 2927 cm<sup>3</sup> - Rapporto di compressione: 9,2:1 - Potenza massima DIN: 176,5 kW (240 CV) a 7000 giri/min - Coppia massima DIN: 259,9 N·m (26,5 kgm) a 5000 giri/min - Suppleri: albero motore: 5 - Basamento: in lega leggera con canne riportate in alluminio - Teste cilindriche in lega leggera - Numero e posizione valvole: 4 per cilindro, in testa inclinate a V di 33°/30° - Alberi distribuzione: 4 (2 per bancata) in testa - Comando distribuzione: 2 cinghie dentate - Accensione: elettronica Marelli-Digiplex con anticipo statico - Alimentazione: con pompa elettrica - Sistema: iniezione meccanica Bosch K-Jetronic - Filtro aria: a secco - Lubrificazione: forzata con pompa a ingranaggi e radiatore olio - Filtro olio: a portata totale sul circuito principale - Raffreddamento: ad acqua con anello permanente e con ventilatore a innesto automatico

### TRASMISSIONE

Trazione: posteriore - Frizione: monodisco a secco con comando idraulico - Cambio: a 5 rapporti e retrorarcia - Rapporti di riduzione con nivo 27/30:

I	3,415
II	2,353
III	1,693
IV	1,244
V	0,920
RM	3,248

Rapporto di riduzione coppia cilindrica: 4,063 (16/65)

### CHASSIS

Chassis: tubular steel structure - Brakes: ventilated discs on all four wheels, split circuit, vacuum brake servo - Handbrake: mechanical, acting on rear wheels - Suspension: all independent with wishbones, coil springs, Konik telescopic shock absorbers and anti-roll bars as standard equipment - Steering: rack and pinion, turning circle 39,4 ft - rims: light alloy 180 TR 390 - Tyres: radial tubeless Michelin 240/55 VR 390 TRX

### ELECTRICAL EQUIPMENT

Operating voltage: 12 V - Alternator: 80 A, 1120 W - Battery: 66 Ah

### DIMENSIONS AND WEIGHTS

Wheelbase: 104,3 in - Front track: 58,8 in - Rear track: 59,7 in - Ground clearance (laden): 4,9 in - Length: 180,3 in - Width: 70,5 in - Height (laden): 49,6 in - Capacity of luggage compartment: 10,6 cu ft - Curb weight: 3152 lbs

### PERFORMANCE

Top speed: 146,1 mph - Acceleration: standing quarter mile 14,8 s; standing kilometer 27,5 s

### CAPACITIES

Fuel tank: 19,1 gallons, including a 4 gallons reserve - Oil sump, filter and radiator: 2,4 gallons

### ENGINE

Position: transverse, centrally mounted - Cylinders: 8, V location, 90° - Bore and stroke: 3,189x2,795 in - Piston displacement: 178,61 cu in - Compression ratio: 9,2:1 - Maximum power (DIN): 176,5 kW (240 HP) at 7000 rpm - Maximum torque (DIN): 259,9 N·m (191,7 ft·lb) at 5000 rpm - Main bearings: 5 - Crankcase: light alloy with liners in aluminum - Cylinder head: light alloy - Number and valve layout: 4 per cylinder, overhead V inclined at 33°/30° - Camshafts: 4 overhead (two on each bank) - Drive: 2 toothed belts - Ignition: electronic Marelli-Digiplex with static advance - Fuel pump: electric - Mechanical injection: Bosch K-Jetronic - Air cleaner: dry - Lubrication: by gear pump and oil radiator - Oil filter: full-flow, on main circuit - Cooling: water, with anti-freeze and automatically operated fan

### TRANSMISSION

Rear wheel drive - Clutch: single dry plate, hydraulic operation - Gearbox: 5 forward speeds and reverse - Reduction ratios with idle gear: 27/30:

1st	13,419
2nd	12,353
3rd	11,693
4th	11,244
5th	10,919
Reverse	13,248

Parallel crown and pinion reduction ratio: 1:4,063 (16/65)

### FARRGESTELL

Farrgestell: Langträger und Rohrgelände aus Stahl - Bremsen: belüftete Scheibenbremsen an allen 4 Rädern mit Zweikreisystem und Unterdrückenverbremsen - Feststellbremse: auf die Hinteräder wirkend, mechanisch betätigt - Aufhängungen: Einzelradaufhängung mit Querlenkern, Schraubenfedern und Stoßdämpfern Konik, serienmäßig Stabilisatoren - Lenkung: mit Zahnstange - Wendekreisdurchmesser 12 m - Räder: Leichtmetall-Felgen 180 TR 390 - Reifen: Gärteifen Michelin Tubeless 240/55 VR 390 TRX

### ELECTRISCHE ANLAGE

Spannung: 12 V - Wechselstrom-Generator: 80 A, 1120 W - Batterie: 66 Ah

### ABMESSUNGEN UND GEWICHTE

Rachstand: 2650 mm - Spur vorn: 1495 mm - Spur hinten: 1517 mm - Bodenfreiheit (bei vollbeladenem Wagen): 125 mm - Länge: 4580 mm - Breite: 1790 mm - Höhe bei unbeladenem Wagen: 1260 mm - Kofferraum, Fassungsvermögen: 300 dm<sup>3</sup> - Leergewicht: 1430 kg

### FAHRLISTUNGEN

Höchstgeschwindigkeit: 240 km/h - Beschleunigung: 400 Meter aus dem Stand 14,8 s; 1000 Meter aus dem Stand 27,5 s

### BETRIEBSMITTEL

Kraftstofftank-Fassungsvermögen: 67 Liter einschließlich 18 Liter Reserve - Ölwanne - Ölfilter und Ökölwanneinhalt: 10 Liter

### MOTOR

Anordnung: zentral, quergelagert - Zylinder: 8 - V - Bauweise 90° - Bohrung und Hub: 81x71 mm - Gesamthubraum: 2927 cm<sup>3</sup> - Verdichtungsverhältnis: 9,2:1 - Höchstleistung (DIN): 176,5 kW (240 PS) bei 7000 U/min - Max. Drehmoment (DIN): 259,9 N·m (26,5 kgm) bei 5000 U/min - Kurvenwellenlager: 5 - Motorphasen aus Leichtmetall mit eingewälzten Laufflächen aus Aluminium - Zylinderkopf: aus Leichtmetall - Anzahl und Anordnung der Ventile: 4 pro Zylinder, V-Bauweise 33°/30° - Nockenwelle: 4 (2x2) obenliegend - Antrieb: durch 2 Zahnriemen - Zündung: Marelli-Digiplex elektronisches mit statischer Zündverstellung - Kraftstoffzufuhr: durch elektrische Pumpe - System: mechanisches - Kraftstoffvernebler: Bosch-K-Jetronic - Luftfilter: trocken - Schmiere: Druckumlaufschmierung durch Zahnradpumpe und Ökölwanne - Kühlung: Wasser mit permanentem Frostschutz und Lüfter mit automatischer Einschaltung

### KRAFTÜBERTRAGUNG

Kraftübertragung: auf die Hinteräder - Kupplung: Ein Scheibe, trocken, hydraulisch betätigt - Wechsellager: 5 Gänge und Rückwärtsgang - Übersetzungswahltrieb: 27/30:

1.Gang	3,415
2.Gang	2,353
3.Gang	1,693
4.Gang	1,244
5.Gang	0,920
R.Gang	3,248

Endübertragungsverhältnis: 4,063 (16/65)



#### FAHRGESTELL

Fahrgestell: Längsträger und Rohrgeläch aus Stahl - Bremsen: belüftete Scheibenbremsen an allen 4 Rädern mit Zweikreisystem und Unterdruckservobremse - Feststellbremse: auf die Hinterräder wirkend, mechanisch betätigt - Aufhängungen: Einzelradaufhängung mit Querenken, Schraubenfedern und Stoßdämpfern Konol, serienmäßig Stabilisatoren - Lenkung: mit Zahnstange - Wendekreisdurchmesser 12 m - Räder: Leichtmetall-Felgen 180 TR 390 - Reifen: Gärbelreifen Michelin Tubeless 240/55 VR 390 TRX

#### ELEKTRISCHE ANLAGE

Spannung: 12 V - Wechselstrom-Generator: 80 A, 1120 W - Batterie: 66 Ah

#### ABMESSUNGEN UND GEWICHTE

Radstand: 2650 mm - Spur vorn: 1495 mm - Spur hinten: 1517 mm - Bodenfreiheit (bei vollbeladenem Wagen): 125 mm - Länge: 4580 mm - Breite: 1750 mm - Höhe bei unbelastetem Wagen: 1260 mm - Kofferraum, Fassungsvermögen: 300 dm<sup>3</sup> - Leergewicht: 1430 kg

#### FAHRLISTUNGEN

Höchstgeschwindigkeit: 240 km/h - Beschleunigung: 400 Meter aus dem Stand 14,8 s; 1000 Meter aus dem Stand 27,9 s

#### BETRIEBSMITTEL

Kraftstofftank-Fassungsvermögen: 87 Liter einschließlich 18 Liter Reserve - Dichtung: Offfilter- und Ölkühlerinhalt: 10 Liter

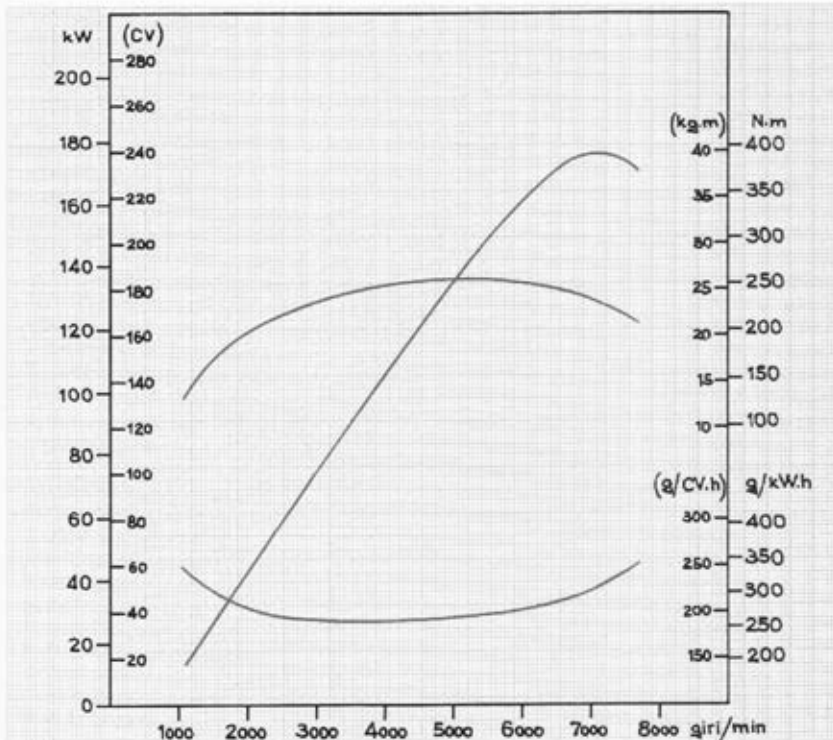
#### MOTOR

Anordnung: zentral, quergelagert - Zylinder: 6 - V - Bauweise 90° - Bohrung und Hub: 81x71 mm - Gesamthubraum: 2927 cm<sup>3</sup> - Verdichtungsverhältnis: 9,2:1 - Höchstleistung DIN: 176,5 kW (240 PS) bei 7000 U/min - Max. Drehmoment DIN: 259,9 N·m (26,5 kgm) bei 5000 U/min - Kurbelwellenlager: 5 - Motorgehäuse: aus Leichtmetall mit eingemieteten Laubbuchsen aus Aluminium - Zylinderkopf: aus Leichtmetall - Anzahl und Anordnung der Ventile: 4 pro Zylinder, V-Bauweise 33°/33° - Nockenverlei: 4 (2x2) ebenliegend - Antrieb: durch 2 Zahnriemen - Zündung: Marelli-Digiplex elektronisches mit statischer Zündverstellung - Kraftstoffzufuhr: durch elektrische Pumpe - System: mechanische - Kraftstoffeinspritzung Bosch-Ketronic - Luftfilter: trocken - Schmierung: Druckumlaufschmierung durch Zahnradpumpe und Ölkühler - Kühlung: Wasser mit permanentem Frostschutz und Lüfter mit automatischer Einschaltung

#### KRAFTÜBERTRAGUNG

Kraftübertragung: auf die Hinterräder - Kupplung: Einscheiben, trocken, hydraulisch betätigt - Wechselgetriebe: 5 Gänge und Rückwärtsgang - Übersetzungsverhältnis 27/30:

1.Gang	3,419
2.Gang	2,353
3.Gang	1,663
4.Gang	1,244
5.Gang	0,920
R.Gang	3,248
Endübertragungsverhältnis:	4,063 (16/65)











L'allestimento dei modelli Ferrari e i relativi optional possono variare per specifiche esigenze di mercato o legali. I dati contenuti in questo catalogo sono basati a titolo indicativo.

Per ragioni di natura tecnica o commerciale, le Ferrari sono approntate in qualunque versione, modifica o modello descritti in questo catalogo. Per ulteriori informazioni, rivolgersi al più vicino concessionario o alla Ferrari.

Les spécifications et les options Ferrari peuvent changer selon les précises exigences légales et commerciales. Les données techniques sont à titre d'information. Ferrari peut apporter des changements aux modèles dans ce catalogue selon des raisons de nature technique ou commerciale. Pour toute information, veuillez vous adresser à l'importateur ou au concessionnaire local près.

Ferrari specifications and options may vary due to specific legal and commercial requirements. The data in this catalogue are indicative. The specifications of the car are subject to change, any time, due to technical/commercial reasons by Ferrari. For any information apply to the nearest Ferrari dealer or the importer.

Ferrari wird gesetzlicher Bestimmungen oder den Marktgeboten für den Ferrari-Markt in Abhängigkeit von den Anforderungen und den gesetzlichen Bestimmungen. Die im Katalog angegebenen Daten sind zu Indikativzwecken zu verstehen. Aus technischen oder kommerziellen Gründen, kann Ferrari jederzeit Änderungen einbringen bei Modellen, die in diesem Katalog beschrieben sind. Für genauere Hinweise wenden Sie sich bitte an den Importeur oder an den nächsten Händler.

